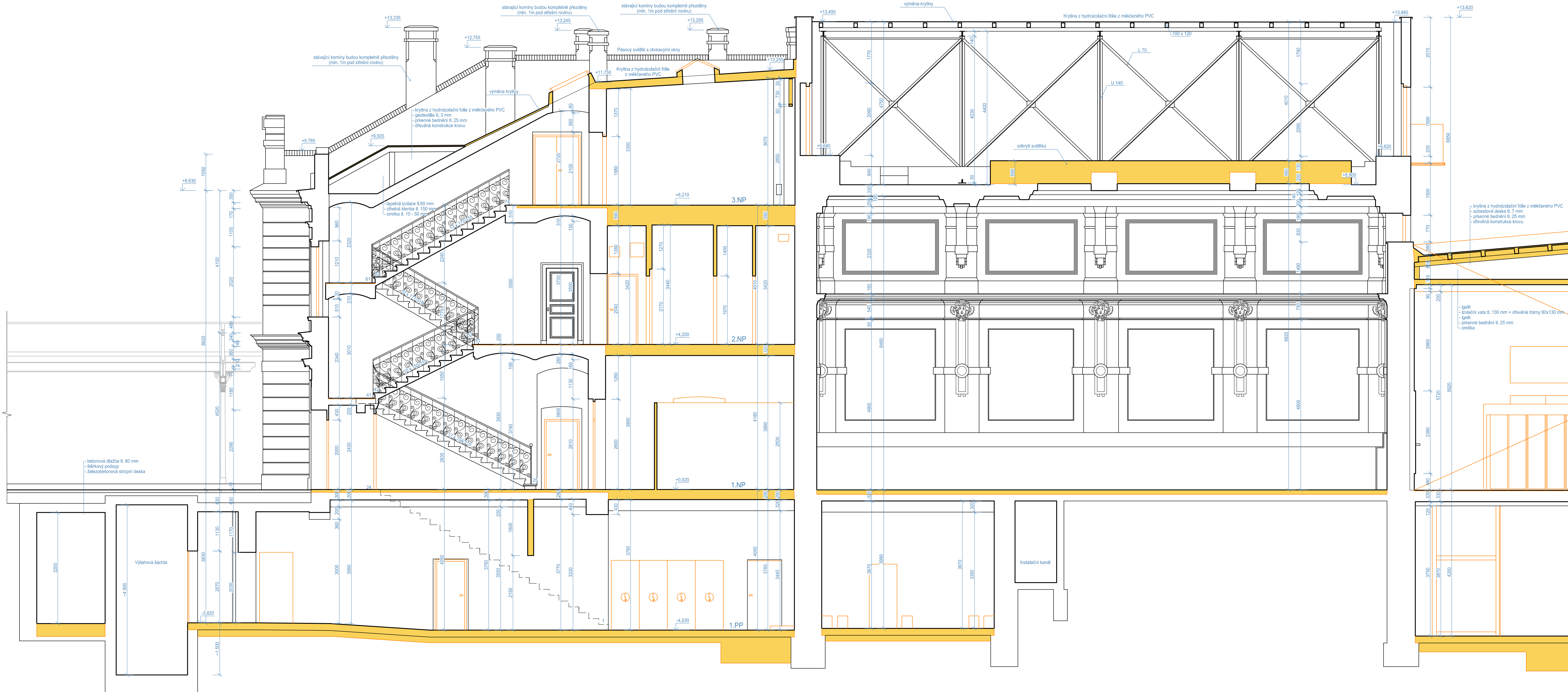


POZNÁMKY:

- 1) TATO DOKUMENTACE SLOŽÍ K VYDÁNÍ STAVEBNÍHO POVOLENÍ, NENÍ URČENA K REALIZACI
- 2) STÁVAJÍCÍ STAV OBJEKTU BYL GEODETICKY ZAMĚŘEN, OD DATA ZAMĚŘENÍ DOBĚHLY STAVEBNÍ ÚPRAVY NAVAZUJÍCÍCH KONSTRUKCI (STAVBY TUZEL PLZEŇ, KTERÉ SE VĚ FINÁLNÍM PROVĚZENÍMOCNOSTI ÚSTŘÍ OD ZAMĚŘENÉHO STAVU)
- 3) ROZMĚRY UVEDENÉ V TĚTO DOKUMENTACI JSOU KOORDINACNÍ A MOHOU SE LIŠIT OD SKUTEČNOSTI (J.M. U STÁVAJÍCÍCH KONSTRUKCI S PŘÍSLUŠNOSTÍ K JEJICH NEKONSTRUKCI A NEPRÁVNOSTI)
- 4) NOVE KONSTRUKCE JSOU KOTOVANY VE SKLADBYNÝCH ROZMĚRECH
- 5) BOURACÍ PRÁCE BUDOU PROJEKOVAT SE ZVÝŠENOU OPATRNOSTÍ A DLE POKYNŮ UVEDENÝCH V KONSTRUKČNÍ STAVEBNÍ ČÁSTI
- 6) DOZDĚKY OTVORŮ ŘEŠENY V PŮDORYSECH NOVOHO STAVU
- 7) PODCHYČENÍ NOVÝCH OTVORŮ VE STÁVAJÍCÍCH SVISLÝCH STĚNÁCH V RAMCI BOURACÍCH PRACÍ ŘEŠENO V KONSTRUKČNÍ STAVEBNÍ ČÁSTI, PODCHYČENÍ OTVORŮ VE STŘEPNÍCH KONSTRUKCÍCH VĚ KONSTRUKČNÍ STAVEBNÍ ŘEŠENÍ

část A

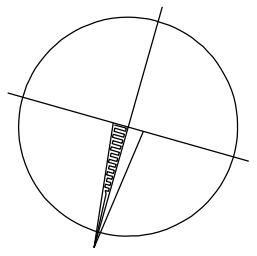
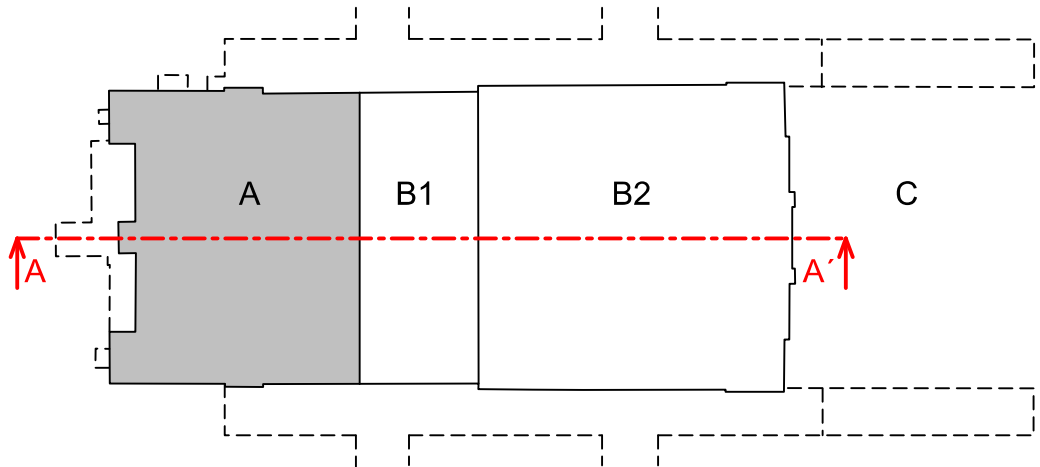
část A část B1



LEGENDA:

- STÁVAJÍCÍ KONSTRUKCE
- BOURANÉ KONSTRUKCE V ŘEZU
- BOURANÉ KONSTRUKCE V POHLEDU

SCHEMA BUDOVY



VÝŠKOVÝ SYSTÉM BpV SOUŘADNICOVÝ SYSTÉM S-JTSC ±0,000 = 320,440 m n. m.

Číslo změny:	Obsah změny:	Datum změny:
01	-	-
02	-	-
03	-	-

Ověřeno: Správa železniční dopravní cesty, státní organizace
Dělnická 1003/7, 110 00 Praha 1
Stavěbní správa západ
Sokolovská 278/1995, 190 00 Praha 9

Zhotovitel: Ústřední společnost "SP+SEU_Praha hl. n." SUDOP PRAHA SUDOP EU

Správa: SUDOP PRAHA a.s. JAROSLAV SOUMAR
Ošlanská 1a, 130 80 Praha 3
tel. +420 267 094 111
e-mail: praha@sudop.cz

Hlavní inženýr projektu: JAROSLAV SOUMAR
Garant projektu: ING. ARCH. JIŘÍ MAŠEK

Projektové středisko Plzeň
Vedoucí střediska: ING. OTA HELLER
Odpovědný projektant: SO, IO, PS: ING. ARCH. JIŘÍ MAŠEK
Výpracoval: ING. ARCH. JIŘÍ MAŠEK
Kontroloval: JAROSLAV SOUMAR
Název akce: REKONSTRUKCE VÝPRVNÍ BUDOVY V ŽST. PLZEŇ HL. N.
Číslo smlouvy: 18-144,230
Část: SO 201 - VÝPRVNÍ BUDOVA
Datum: 01/2020
ARCHITEKTONICKO-STAVEBNÍ ŘEŠENÍ
Číslo části: D.2.2.1.1
Název přílohy: STÁVAJÍCÍ STAV A BOURACÍ PRÁCE
Měřítko: 1:50
Počet formátů: 12x A4
Číslo přílohy: 18